

Beroepen Afgebeeld op pijpen Aad Kleijweg

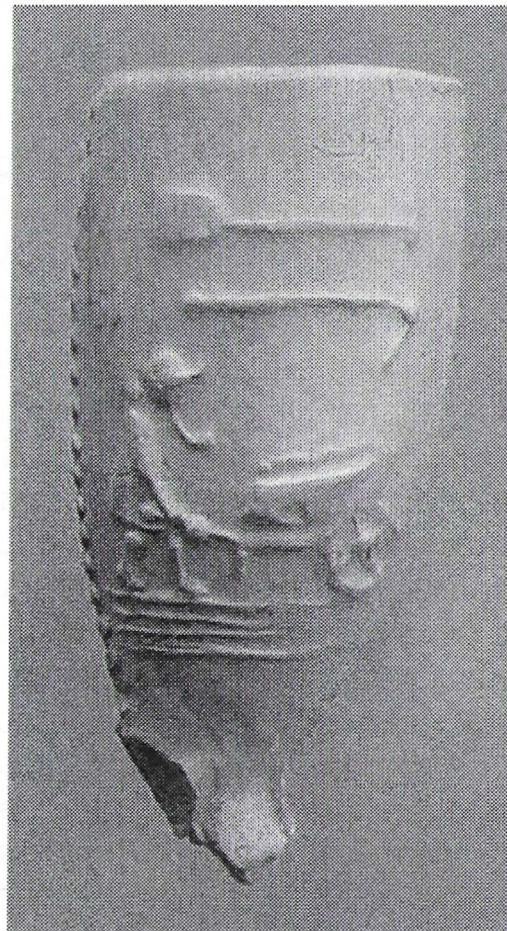
De stratenmaker en zijn maat

Soms treffen we op gedecoreerde kleipijpen een beroep aan. Zo zullen de meeste van ons wel de korendrager of molenaar met aan de keerzijde een molen kennen. Ook de pijpjes met een speelman of koorddansers zou je als beroepen kunnen aanmerken. En de droogscheerder die op het pijpje staat ter herinnering aan het Leidens Ontzet oefent ook zijn beroep uit. Het pijpenkopje dat ik nu onder de aandacht wil brengen is wat minder algemeen en geeft een leuke voorstelling van de stratenmaker en zijn maat. Op de linkerzijde van de ketel zien we de stratenmaker die een kasseienstraatje aan het leggen is. We zien hem net een kassei in zijn linkerhand aanbrengeen die hij vervolgens met de in zijn rechterhand gehouden stratenmakerhamer zal aantikken. Boven zijn hoofd zien we als decoratie een stamper waarmee het straatje éénmaal gelegd aangestampt kan worden. Grappig om te zien is dat de kasseien als het ware overlopen uit de parelnaad. Onder de stratenmaker zien we de gekroonde 29 het merk van de pijpenmaker.

Op de rechterzijde van de ketel zien we de stratenmaker zijn maat, een belangrijke functie om de stratenmaker voortdurend van zand en stenen "kasseien" te voorzien. We zien dat hij daarvoor gebruik maakt van een kruiwagen. Grappig om te zien is dat deze maat tijdens zijn werk wel in de gelegenheid is om zijn pijpje te roken. Als decoratie zijn boven zijn hoofd een spade en houweel aangebracht, gereedschappen die onontbeerlijk zijn voor de stratenmaker. Op de linkerzijde van de ketel zien we vaag op de zijkant van de hiel het wapen van Gouda afgebeeld staan dat aangeeft dat het pijpje in Gouda gemaakt moet zijn na 1739. De datering van dit pijpje schat ik rond 1740 - 1760 wat ons bij de mogelijke pijpenmaker Willem Witsius brengt.



1a	Collectie: Aad Kleijweg
2a	Ovoïde met parelnaad
2b	Stratenmaker Gekroonde 29 /Stratenmakers maat met kruiwagen
2c	Wapen van Gouda/-
2e	Niet Geglaasd
2f	Gebotterd
2g	Geen radering rondom ketelopening
4	1740 - 1760
5	Gouda
6	Willem Witsius



Varkenshoeder en schaapherder

Onlangs kreeg ik weer een leuk pijpenkopje in mijn bezit waar ook beroepen op afgebeeld staan. Graag wil ik ook dit pijpenkopje onder de aandacht brengen. Het is een trechtermodel pijpje met parelnaad met een voorstelling die je niet zo vaak ziet. Op de linkerzijde van de ketel staat een varkenshoeder met twee varkentjes. Aan de bovenkant zien we de initialen MIV.



Op de rechterzijde van de ketel zien we een schaapsherder die ontspannen met zijn linkerhand in zijn zij staat met in zijn rechterhand een staf. Bij zijn voeten zien we twee schaapjes. Aan de bovenkant zien we de initialen PIV. Helaas zijn van dit pijpje de initialen en ook het productiecentrum niet bekend. De datering is tweede kwart 18e eeuw.

1a	Collectie: Aad Kleijweg
2a	Trechter met parelnaad
	Varkenshoeder met de initialen MIV
2b	Schaapsherder met de initialen PIV
2e	Niet Geglaasd
2f	Gebotterd
2g	Geen radering rondom ketelopening
4	1725 - 1750
6	[1. Blz 97, Nr. 510 en 510a]



Ben eigenlijk benieuwd of er nog verzamelaars zijn die in hun verzameling een minder bekend pijpje hebben waar een beroep op staat afgebeeld. Zo ja dan verneem ik dat graag.

Literatuur:

[1] Krommenhoek W. en Vrij A. KLEIPIJPEN Drie eeuwen Nederlandse kleipijpen in foto's